



**JOHNSON PUMP GROUP**  
AN SPX BRAND

# TopWing

## Pompe rotative a lobi Bi-Ali



**SPX**<sup>®</sup>

# TopWing –

## Le pompe a lobi della prossima generazione

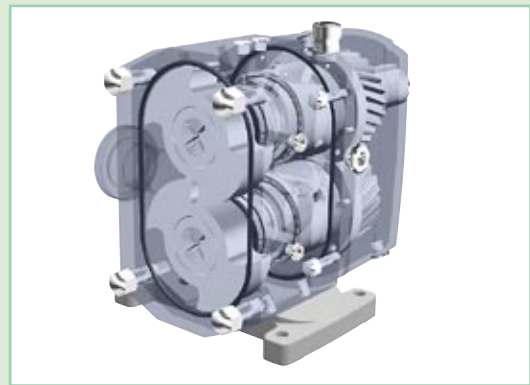
*Igienica, robusta, efficiente. Caratteristiche che Johnson Pump ha tenuto in considerazione nello sviluppo delle pompe a lobi della prossima generazione. E il risultato è la TopWing.*

Grazie all'innovativo design della TopWing, Johnson Pump offre una pompa con un ottimo rendimento.

Se cercate una pompa resistente, eccola. Oppure se cercate una pompa affidabile, eccola. Senza compromettere l'igienicità. Liquidi sensibili verranno trattati delicatamente dai rotori a lobi Bi-Ali con giochi ridotti.

La costruzione robusta associata ad una più facile manutenzione sono caratteristiche che vi risulteranno di grande beneficio.

*In breve TopWing fornisce le migliori prestazioni ai costi di esercizio più bassi.*



### Caratteristiche tipiche

- Pulsazioni ridotte
- Massima igienicità
- Costruzione robusta
- Autodrenante
- Montaggio frontale delle tenute
- Rotori Bi-Ali
- Montaggio cuscinetti a tenuta
- Pompa completamente in acciaio inossidabile
- Materiali migliorati
- Rendimenti elevati
- Facile impiego e manutenzione
- Pompaggio di prodotti con basse ed elevate viscosità

# TopWing –

## La risposta intelligente nelle pompe a lobi

Industria  
alimentare

*Chi tocca il vostro cibo  
prima di voi?*

Industria farmaceutica

*Il nemico dei batteri*



Industria chimico

*Delicato con i tuoi prodotti*

Industria cartaria

*Rivestimento sicuro*

Conoscenze tecniche e commerciali hanno indirizzato Johnson Pump nella progettazione e costruzione delle pompe a lobi della prossima generazione, la TopWing. La costruzione igienica associata al pompaggio delicato fanno della TopWing la soluzione ideale per il trasferimento di liquidi delicati. Altre caratteristiche importanti sono la capacità di pompare liquidi con differenti viscosità e temperature. La forma del rotore consente un flusso lineare con un elevato rendimento volumetrico. Ci sono pochissime aree dove i batteri si possono annidare. Tali caratteristiche che rendono la pompa facile da sanificare con i processi CIP e SIP. Le pompe sono interamente costruite in acciaio inox.

Con minor agitazione e minor sollecitazione a taglio TopWing può trasferire liquidi delicati contenenti particelle sia dure sia morbide senza degradazione del prodotto.

Questa nuova costruzione va incontro a tutte le richieste per prodotti di alta qualità. La pompa risponde adeguatamente ai requisiti provenienti dai diversi mercati per le varie applicazioni dando una portata lineare, assicurando il funzionamento senza compromettere l'igiene.

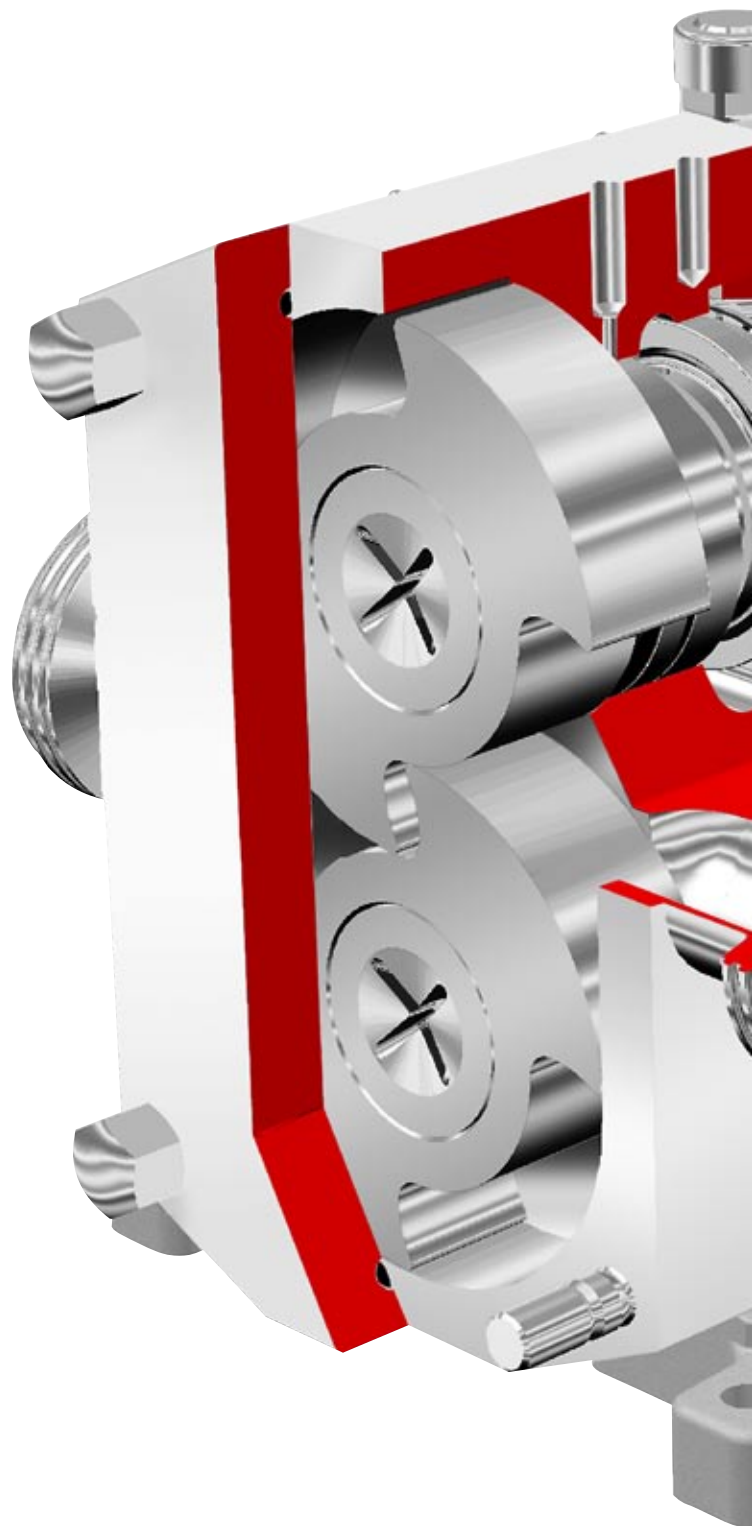
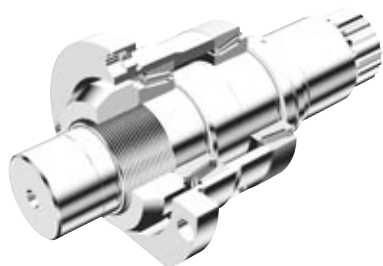
# Caratteristiche e Benefici

## ***Igiene elevata – cavità minime dove si possono annidare i batteri***

- Scatola dei rotori autodrenante con connessioni in verticale
- Tenute meccaniche autodrenanti assemblate all'interno delle scatole dei rotori
- Acciaio inox con basso tenore di carbonio
- Superfici con elevata finitura per la scatola dei rotori ed il coperchio frontale
- Facile da sanificare con cicli CIP, SIP o manualmente

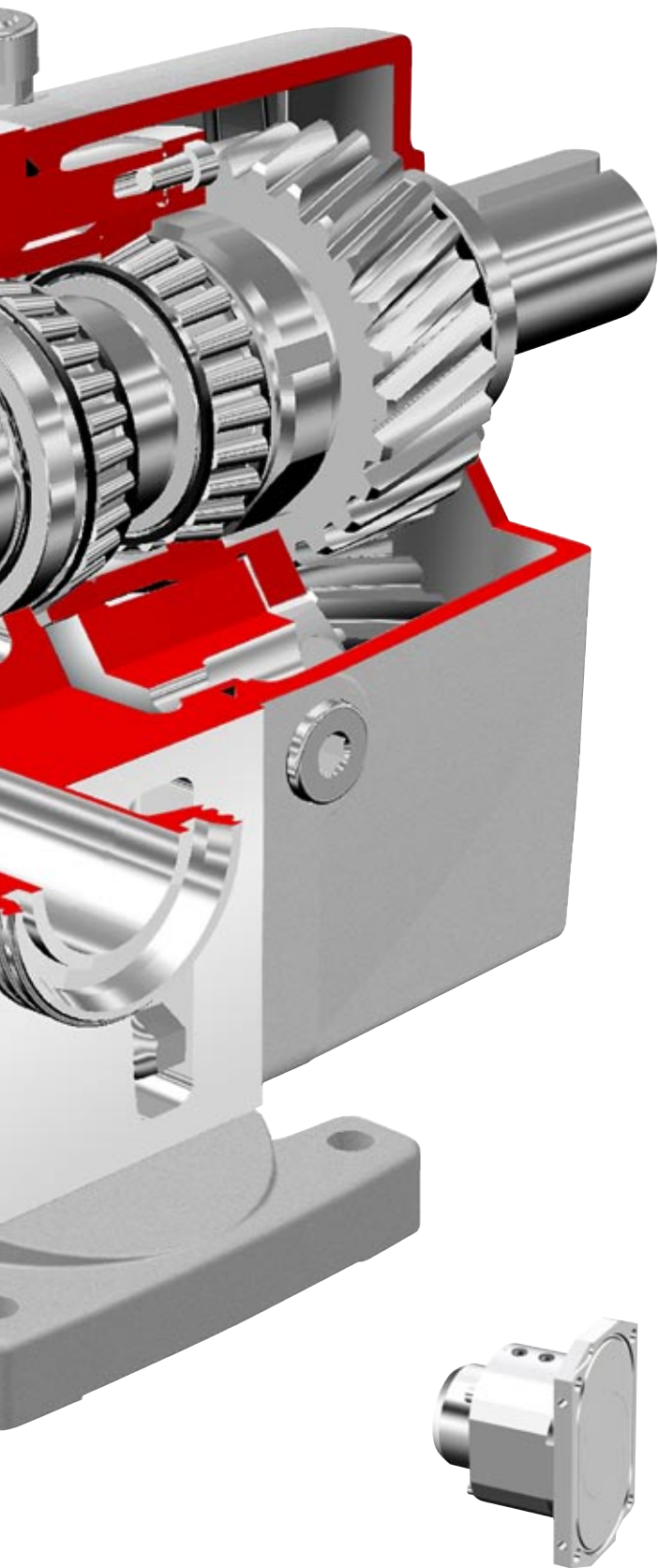
## ***Facile manutenzione***

- Sostituzione delle tenute dell'albero evitando lo smontaggio della scatola dei rotori
- Robusto alloggiamento dei cuscinetti – cuscinetti a rulli conici precaricati senza spessori



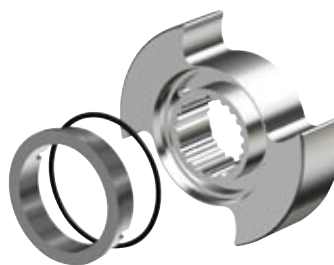
## ***Progettata per condizioni ambientali estreme***

- Costruzione cuscinetti a tenuta – resi impermeabili con speciali guarnizioni a tenuta stagna
- Pompa 100% in acciaio inox, incluso il coperchio di chiusura – nessuna corrosione, nessuna verniciatura



### ***Trattamento delicato del prodotto – elevate prestazioni***

- Rotori Bi-Alu – minor trafilamento e possibilità di gestire particelle grazie al disegno del rotore
- Tolleranze ridotte – minor trafilamento e trattamento più delicato di liquidi sensibili allo sforzo di taglio
- Pompaggio con basse pulsazioni



### ***Funzionamento senza inconvenienti***

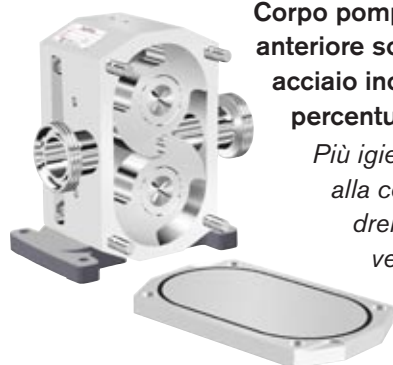
- Progettata per condizioni ambientali esterne
- Rotori alberi e anelli di fermo in acciaio inox Duplex– costruzione robusta, minore flessione degli alberi, minor usura
- Costruzione heavy-duty – diametro maggiorato degli alberi in acciaio inox Duplex
- Tenute meccaniche assemblate all'interno della scatola dei rotori – migliore lubrificazione delle guarnizioni
- Nuovi materiali per la tenuta meccanica e la molla a tripla spirale di nuova concezione.

### ***Opzioni***

- Differenti tipi di tenuta: meccanica singola, con flussaggio, meccanica doppia con flussaggio, O-ring
- Valvole di sicurezza: con caricamento a molla, con caricamento a molla e sollevamento ad aria compressa. Facile da pulire e il sollevamento ad aria compressa può essere anche utilizzato come valvola CIP, controllata dal processo
- Possibilità di connessioni di entrata rettangolari – migliori NPSH, possibilità di pompaggio di liquidi più densi
- Dispositivo di riscaldamento/raffreddamento del coperchio anteriore.

# Materiali dei componenti chiave

Quando abbiamo progettato la pompa ad alta qualità TopWing, abbiamo focalizzato il nostro sforzo sulla riduzione del LCC (Life Cycle Cost.). Questo significa che non solo la costruzione della pompa è migliorata ma anche la qualità stessa dei materiali.

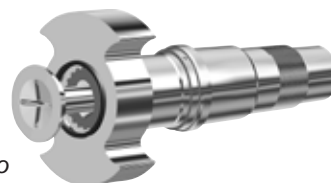


**Corpo pompa e coperchio anteriore sono costruiti in acciaio inox 316L con bassa percentuale di carbonio**

*Più igienica e resistente alla corrosione. Auto drenante in posizione verticale.*

**Rotori, anelli di fermo ed alberi in acciaio inox Duplex con bassa percentuale di carbonio**

*L'utilizzo di materiali rigidi garantisce minore flessione all'albero, miglior resistenza alla corrosione, un più sicuro bloccaggio dei rotori, minore usura e minore dilatazione dei materiali alle temperature più elevate.*



**Tenute meccaniche autodrenanti di elevata qualità**

*Grafite/carburo di silicio è la tenuta standard  
Carburo di silicio/carburo di silicio è una opzione*



**Coperchio posteriore di acciaio inox**

*Resistente alla corrosione, non richiede verniciatura della pompa.*



---

## Dati tecnici

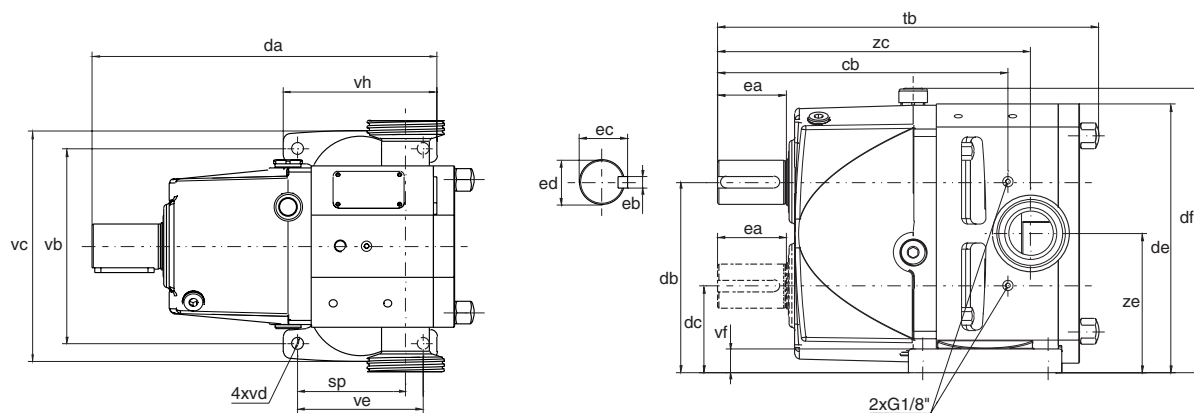
La gamma delle pompe TopWing è composta da 8 pompe con connessioni da 25 mm a 100 mm con una capacità fino a 156 m<sup>3</sup>/h e una pressione massima fino a 15 bar.

Modello	Cilindrata (dm <sup>3</sup> /giro)	Portata massima (m <sup>3</sup> /h)	Diametro nominale (mm)	Pressione di esercizio massima (bar)	Velocità massima (giri/min)	Coppia massima (Nm)
TW1/0041	0,041	3,4	25	15	1400	55
TW1/0082	0,082	6,9	25	7	1400	55
TW2/0171	0,171	12,3	40	15	1200	400
TW2/0343	0,343	24,7	50	7	1200	400
TW3/0537	0,537	32,2	50	15	1000	800
TW3/1100	1,100	66,0	80	7	1000	800
TW4/1629	1,629	78,2	80	15	800	2000
TW4/3257	3,257	156,3	100	7	800	2000

# Dimensioni

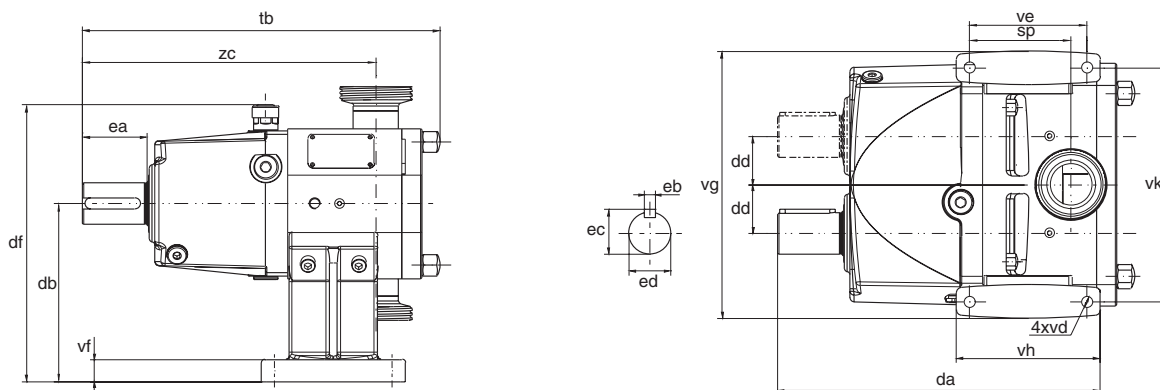
## Montaggio orizzontale

La linea tratteggiata dell'albero indica la versione con albero motore in posizione inferiore.



## Montaggio verticale

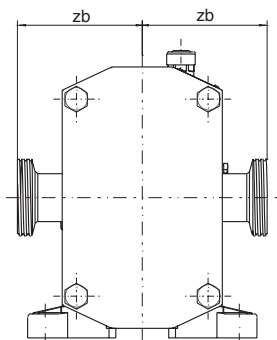
La linea tratteggiata dell'albero indica la versione con albero motore montato in posizione a sinistra guardando dal coperchio anteriore.



Dimensioni in mm

Modello	cb	da	db	dc	dd	de	df	ea	eb	ec	ed	sp	tb	vb	vc	vd	ve	vf	vg	vh	vk	zc	ze
TW1/0041	177	213	113,5	55,5	29	160,5	177	35	6	21,5	19	65,5	242	110	135	10	74	15	174	95	150	194	84,5
TW1/0082	177	213	113,5	55,5	29	160,5	177	35	6	21,5	19	80,5	257	110	135	10	74	15	174	95	150	209	84,5
TW2/0171	245	291	162	74	44	228	242	58	10	41	38	91,5	322	164,5	195	10	106	20	242,5	130	212,5	264	118
TW2/0343	245	291	162	74	44	228	242	58	10	41	38	116	353	164,5	195	10	106	20	242,5	130	212,5	289	118
TW3/0537	310	370	215,5	98,5	58,5	305,5	294	82	14	51,5	48	118	410	213	254	14	134	25	327	170	286	336	157
TW3/1100	310	370	215,5	98,5	58,5	305,5	294	82	14	51,5	48	148	455	213	254	14	134	25	327	170	286	366	157
TW4/1629	423,5	498	297	135	81	423	431	140	20	74,5	70	138,5	563	312	376	17,5	160	30	466	200	402	459	216
TW4/3257	423,5	498	297	135	81	423	431	140	20	74,5	70	182,5	627	312	376	17,5	160	30	466	200	402	503	216

## Conessioni



Dimensioni in mm

Modello	1-zb	2-zb
TW1/0041	85	117
TW1/0082	85	117
TW2/0171	107	139
TW2/0343	107	139
TW3/0537	131	163
TW3/1100	136	168
TW4/1629	178	210
TW4/3257	182	212

1-zb = Tutti i raccordi di filettatura (DIN, SMS, DS, BS, ISO, Filettatura a Gas) e raccordi dei morsetti (ISO, SMS)

2-zb = Tutte flange DIN (PN16) e AISI (classe 150)



Il vostro contatto locale



**AxFlow S.p.A**

Via Del Commercio, 15 - 15/A  
20090 Buccinasco (MI)  
Italy

Tel. : +39 02 484801  
Fax : +39 02 48401926  
info@axflow.it  
www.axflow.it



SPX Process Equipment AB  
Nastagatan 19, P.O. Box 1436  
SE-701 14 Örebro, SWEDEN  
Phone: +46 (0)19 21 83 00. Fax: +46 (0)19 27 23 72  
E-Mail: jp@spx.com

Per ottenere maggiori informazioni sulle nostre sedi nel mondo, autorizzazioni, certificazioni, e rappresentanti locali, potete visitare il sito [www.johnson-pump.com](http://www.johnson-pump.com) e [www.spft.com](http://www.spft.com).

La SPX Corporation si riserva il diritto di apportare cambiamenti ai propri design e materiali senza preavviso o vincolo. Le caratteristiche del design, i materiali di costruzione e i dati dimensionali, così come descritti nel presente bollettino, sono forniti solo per vostra informazione e non saranno oggetto di obbligazione salvo autorizzazione confermata per iscritto.