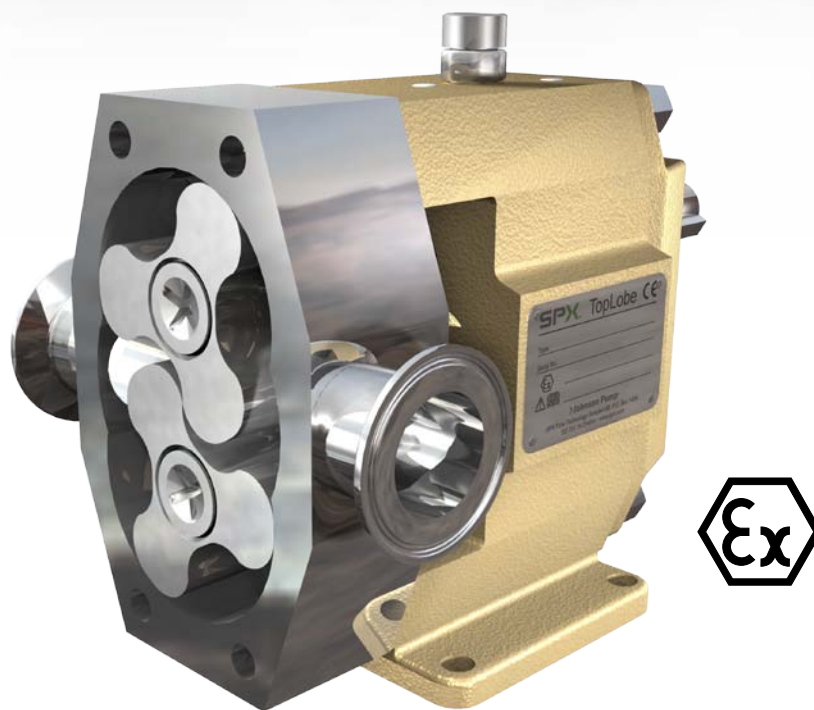


TopLobe

LOBROTORPUMPAR



SPX har utvecklat TopLobe. En radikalt förbättrad lobrotorpump. Snabbare underhåll och effektiv rengöring leder till kortare stilleståndstid. TopLobe är konstruerad för de mest krävande applikationerna i dagens processindustri.

TopLobe

Den nya generationen lobrotorpumpar

SPX har lång erfarenhet av försäljning och distribution av lobrotorpumpar.

Vi känner våra kunders behov och krav. Varje ny applikation är unik och kräver ofta mycket hög kompetens. Därför är samarbetet med våra kunder ovärderligt.

Våra kunders kunskap om sin process, sina behov och krav tillsammans med vårt applikationskunnande skapar den bästa plattformen. TopLobe är resultatet. Den är konstruerad utefter våra kunders krav på hög driftsäkerhet.

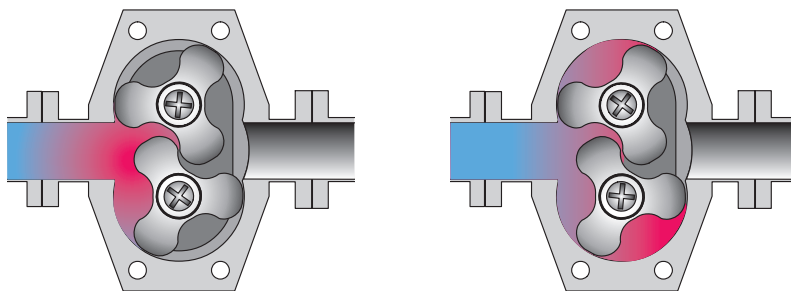
Tillsammans finner vi lösningen.

Produktegenskaper

- Frontmonterad axeltätning
- Pulsationsfritt flöde
- Skonsam produkthantering
- Effektiv transport och dosering
- Hanterar vätskor med låg och hög viskositet
- Stort antal utföranden och applikationsmöjligheter
- Hög tillgänglighet och effektivitet
- Underhålls- och servicevänlig
- Hygienisk utformning
- Möjlig att torrköra
- Låg ljudnivå
- Utföranden med EN-normerad tätning

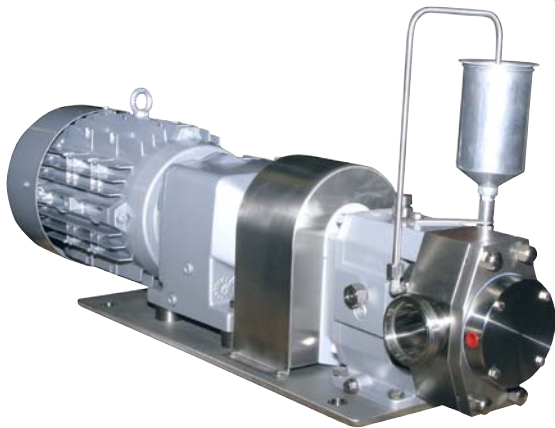
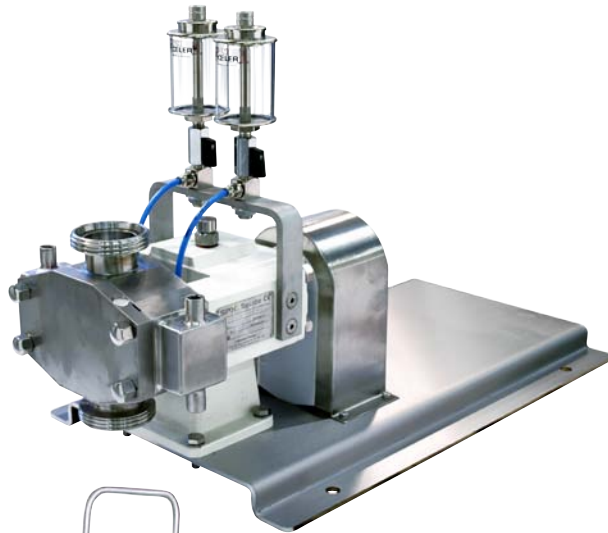
SPX (NYSE: SPX) är ett globalt tillverkningsindustriföretag som ingår i Fortune 500. Huvudkontoret ligger i Charlotte i North Carolina, USA. För ytterligare information, besök www.spx.com

ARBETSPRINCIP



Vanliga produkttillämpningar

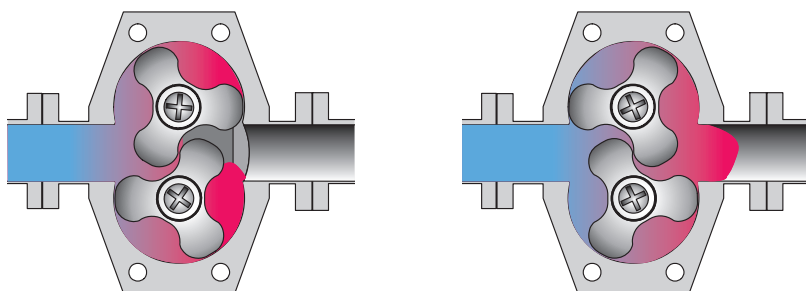
värmemantlar med
oljasmörning som
tillval



tätningsspolning som tillval



slitstark volfram
beläggning som tillval



LIVSMEDELSINDUSTRI

Den hygieniska utformningen i kombination med dess skonsamma produkthantering gör TopLobe användbar för många vätskor inom ett stort viskositetsområde. TopLobe kan hantera känsliga vätskor med både mjuka och hårda partiklar mycket skonsamt och utan påverkan på den pumpade vätskan.



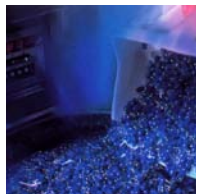
LÄTT KEMISK INDUSTRI

Kraven hos lättare kemisk industri har blivit mer och mer densamma som för livsmedels- och farmaceutisk industri. TopLobe är en idealisk pump med dess skonsamma produkthantering, effektivitet och möjlighet till CIP-rengöring.



FARMACEUTISK INDUSTRI

TopLobe erbjuder den farmaceutiska processindustrin ett antal fördelar med dess syrafasta stål med låg kolhalt kombinerat med en hygienisk design, skonsam produkthantering och en exakt dosering.



KEMISK INDUSTRI,

PAPPER OCH MASSA

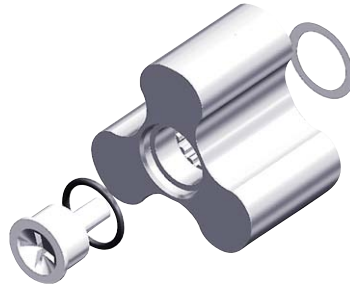
TopLobe har utvecklats och konstruerats efter dagens krav på hög produktkvalitet, tillförlitlighet, ökade möjligheter till hantering av kemikalier, slam och trögflytande media.



Egenskaper och fördelar

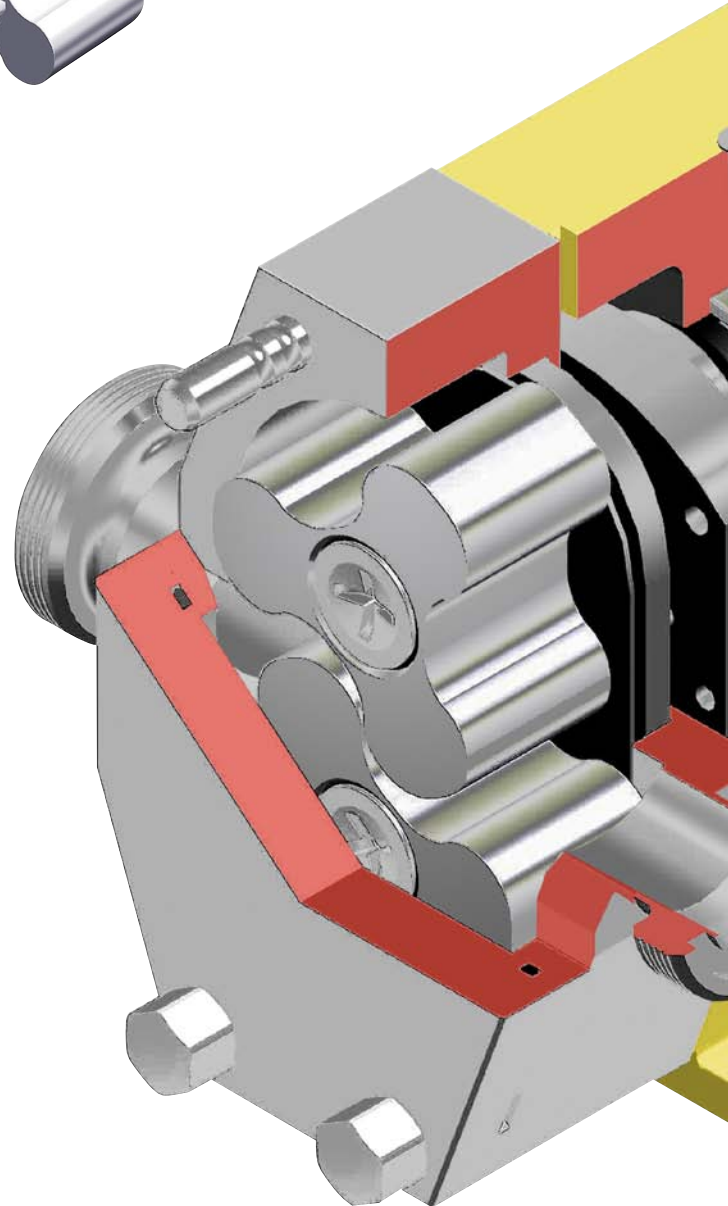
Traditionell trelobsrotor

- Evolventsplines, exakt och säkert förband, en spline utelämnad, montering endast möjlig i rätt läge
- Avtätad med O-ringar
- Pumpens enda shims
- *Mycket skonsam produkthantering*
- *Hanterar t ex hela bär och fruktbitar*
- *Underhålls- och servicevänlig*
- *Snabb och enkel justering av rotorspel*



Försänkt låsskruv

- *Säker låsning*
- *Hygienisk*
- *Rotorn säkert avtätad*



Pumphus

- Enkelt robust konstruktion
- Hög ytfinish
- *Hygienisk*
- *Lätt att rengöra. Anpassad för manuell rengöring, CIP och SIP*

Slätt lock

- *Hygieniskt*
- *Lätt att rengöra*

Anslutningar

- Stort antal valmöjligheter
- Maximerad in- och utloppsdiаметer
- *Hygienisk*
- *Hanterar vätskor med hög viskositet*
- *Reducerar problem med låga inloppstryck (NPSHr)*

Tätninglock

- Frontmonterade axeltätningar, placerade direkt bakom tätninglocket
- *Snabb och lätt åtkomst av tätningarna*
- *Hygienisk*
- *Lätt att serva och underhålla*
- *Lätt utbyte till andra tätningstyper*



Den mekaniska axeltätningens stationära del

Axelhylsa

- *Snabb och enkel tillgång till axeltätningen*
- *Lätt utbytbar vid slitage och vid byte till annan tätningstyp*
- *Enkel positionering av axeltätningen*



Den mekaniska axeltätningens roterande del

O-ringsavtätat växellådslock

- Exakt positionering av de från baksidan monterade lagren
- Enkel och lättåtkomlig montering av bakre lager
- Lätt åtkomst till växellådan förenklar service och underhåll

Maximerade lagerdimensioner

- Shimsfri montering
- Klarar höga belastningar
- God smörjning av lager och kugghjul

Snedskurna kugghjul

- Låsning med tryckhylsa på axel
- Håller exakta spel och timing mellan rotorerna
- Låg ljudnivå
- Enkel att serva och underhålla

Robust, enkel växellåda

- Shimsfri
- Oljesmord
- Minimerad böjning av axlarna
- Mycket enkel att serva
- Klarar tuffa miljöer

Multifot

- Tillåter anpassning till lämpligaste monteringsläge
- För horisontell eller vertikal montering
- Gör det möjligt att minimera antalet rörböjar och ventiler
- Möjlighet till förbättrad självdränering av pumphuset



Spolhus, axeltätning

- Ett spolhus för alla typer av axeltätningar –spolat eller spärrat

Pumpaxel

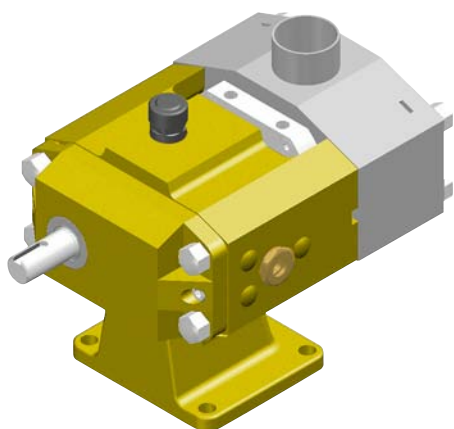
- Evolventsplines
- Helt O-ringsavtätad
- Montering möjlig endast i rätt läge
- Driftsäker transmission
- Hygienisk
- Lätt att serva

Axeltätningar

- Stort antal varianter
- EN standardiserade mekaniska tätningar som tillval
- Utbyte till andra tätningstyper kan enkelt göras
- Lätt åtkomlig för inspektion och service
- Kort demonteringstid
- Hygienisk utformning

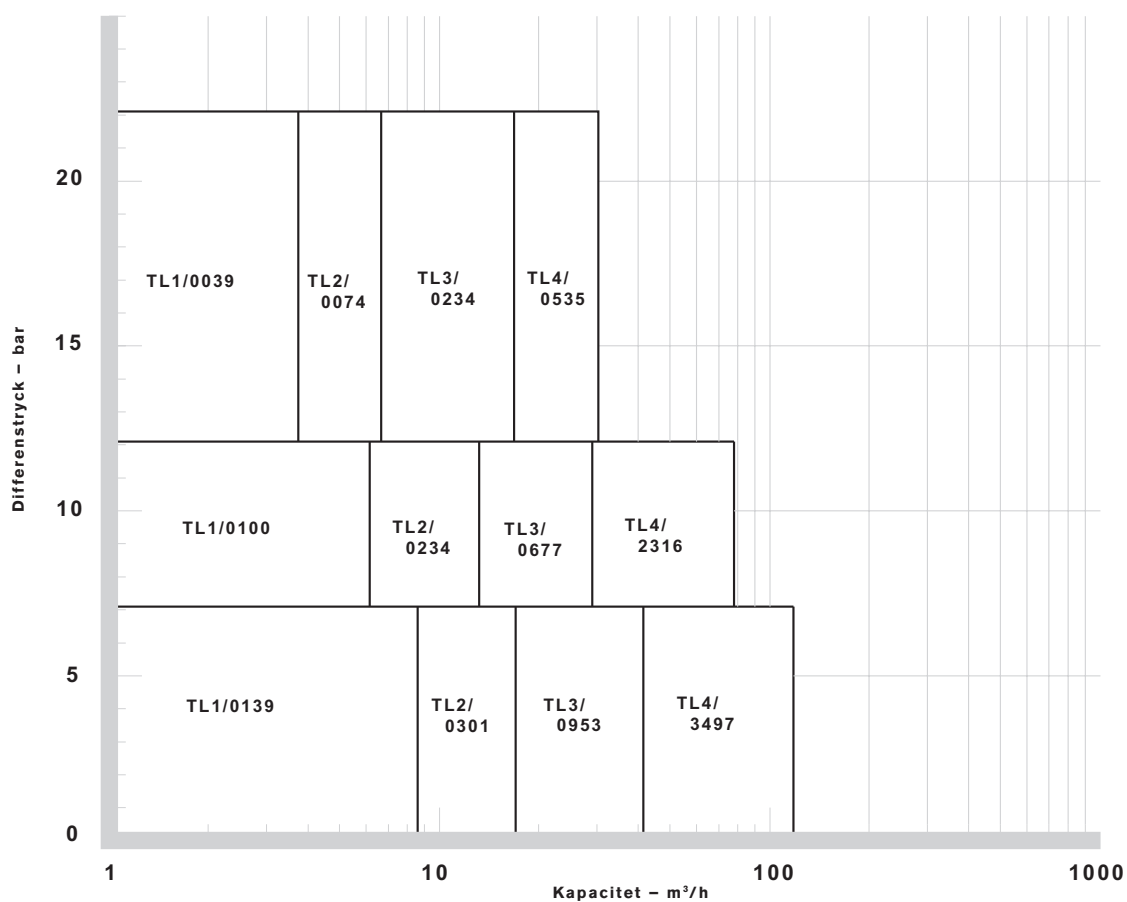
Tekniska data

TopLobe programmet består av 12 pumpstorlekar med anslutningar från 25 mm till 150 mm med kapacitet upp till 112 m³/h och maximalt arbetstryck upp till 22 bar.



| MODELL | DEPLACEMENT [DM ³ /VARV] | NOMINELL INVÄNDIG ANSLUTNINGSDIAMETER [MM] | MAXIMALT ARBETSSTRYCK [BAR] | MAXIMALT VARVTAL [R/MIN] | MAXIMALT VRIDMOMENT [NM] |
|----------|--------------------------------------|--|-----------------------------|--------------------------|--------------------------|
| TL1/0039 | 0,039 | 25 | 22 | 1450 | 53 |
| TL1/0100 | 0,100 | 25 | 12 | 950 | 53 |
| TL1/0139 | 0,139 | 40 | 7 | 950 | 53 |
| TL2/0074 | 0,074 | 25 | 22 | 1450 | 108 |
| TL2/0234 | 0,234 | 40 | 12 | 950 | 108 |
| TL2/0301 | 0,301 | 50 | 7 | 950 | 108 |
| TL3/0234 | 0,234 | 40 | 22 | 1200 | 400 |
| TL3/0677 | 0,677 | 50 | 12 | 720 | 400 |
| TL3/0953 | 0,953 | 80 | 7 | 720 | 400 |
| TL4/0535 | 0,535 | 50 | 22 | 950 | 1200 |
| TL4/2316 | 2,316 | 100 | 12 | 600 | 1200 |
| TL4/3497 | 3,497 | 150 | 7 | 600 | 1200 |

Kapacitetsöversikt

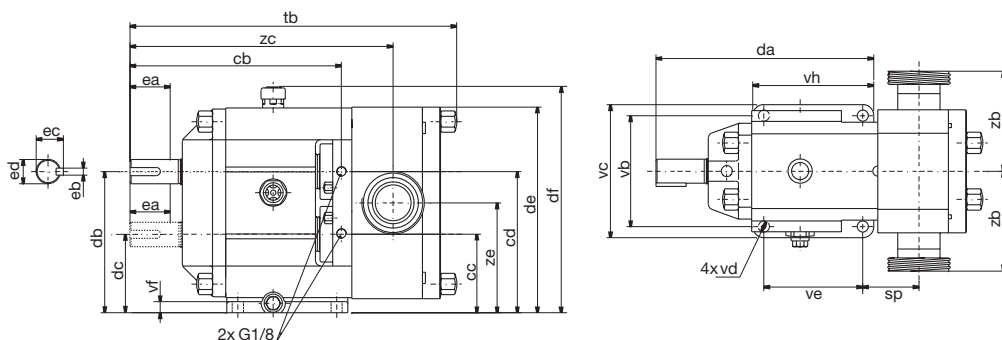


Informationen här skall ses som riktlinjer. För val av pump var god och kontakta oss.

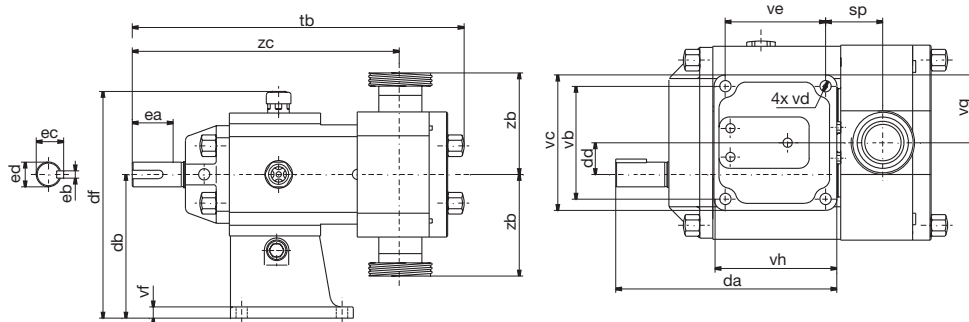
Dimensioner

HORISONTELL MONTERING

Streckad linje anger positionen för drivaxel i nedre position.



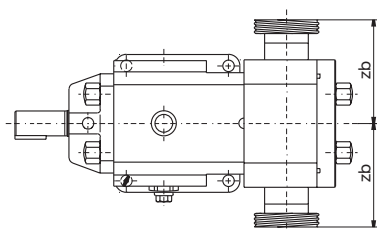
VERTIKAL MONTERING



Dimensioner i mm

| MODELL | CB | CC | CD | DA | DB | DC | DD | DE | DF | EA | EB | EC | ED | SP | TB | VB | VC | VD | VE | VF | VG | VH | ZC | ZE |
|----------|-----|-------|-------|-----|-----|-----|------|-------|-------|-----|----|------|----|-------|-----|-----|-----|----|-----|----|-----|-----|-----|-------|
| TL1/0039 | 177 | 71,0 | 115,0 | 181 | 118 | 68 | 25 | 172,0 | 195,0 | 40 | 6 | 21,5 | 19 | 45,8 | 261 | 100 | 122 | 11 | 83 | 11 | 61 | 105 | 216 | 93,0 |
| TL1/0100 | 177 | 71,0 | 115,0 | 181 | 118 | 68 | 25 | 172,0 | 195,0 | 40 | 6 | 21,5 | 19 | 42,3 | 261 | 100 | 122 | 11 | 83 | 11 | 61 | 105 | 212 | 93,0 |
| TL1/0139 | 177 | 71,0 | 115,0 | 181 | 118 | 68 | 25 | 172,0 | 195,0 | 40 | 6 | 21,5 | 19 | 48,8 | 273 | 100 | 122 | 11 | 83 | 11 | 61 | 105 | 219 | 93,0 |
| TL2/0074 | 210 | 78,0 | 140,0 | 216 | 140 | 78 | 31 | 204,0 | 227,0 | 50 | 8 | 27,0 | 24 | 55,8 | 313 | 110 | 132 | 11 | 98 | 11 | 66 | 120 | 261 | 109,0 |
| TL2/0234 | 210 | 78,0 | 140,0 | 216 | 140 | 78 | 31 | 204,0 | 227,0 | 50 | 8 | 27,0 | 24 | 49,9 | 313 | 110 | 132 | 11 | 98 | 11 | 66 | 120 | 255 | 109,0 |
| TL2/0301 | 210 | 78,0 | 140,0 | 216 | 140 | 78 | 31 | 204,0 | 227,0 | 50 | 8 | 27,0 | 24 | 55,9 | 325 | 110 | 132 | 11 | 98 | 11 | 66 | 120 | 261 | 109,0 |
| TL3/0234 | 280 | 118,5 | 188,5 | 285 | 200 | 107 | 46,5 | 287,0 | 310,0 | 80 | 10 | 41,0 | 38 | 67,8 | 401 | 170 | 198 | 13 | 130 | 16 | 99 | 158 | 339 | 153,5 |
| TL3/0677 | 280 | 118,5 | 188,5 | 285 | 200 | 107 | 46,5 | 287,0 | 310,0 | 80 | 10 | 41,0 | 38 | 61,8 | 401 | 170 | 198 | 13 | 130 | 16 | 99 | 158 | 333 | 153,5 |
| TL3/0953 | 280 | 118,5 | 188,5 | 285 | 200 | 107 | 46,5 | 287,0 | 310,0 | 80 | 10 | 41,0 | 38 | 73,4 | 423 | 170 | 198 | 13 | 130 | 16 | 99 | 158 | 344 | 153,5 |
| TL4/0535 | 467 | 139,5 | 235,8 | 423 | 250 | 125 | 62,5 | 354,5 | 377,5 | 110 | 16 | 59,0 | 55 | 121,2 | 608 | 230 | 270 | 17 | 214 | 20 | 135 | 254 | 524 | 187,5 |
| TL4/2316 | 418 | 139,5 | 235,8 | 423 | 250 | 125 | 62,5 | 354,5 | 377,5 | 110 | 16 | 59,0 | 55 | 96,4 | 608 | 230 | 270 | 17 | 214 | 20 | 135 | 254 | 499 | 187,5 |
| TL4/3497 | 416 | 139,5 | 235,8 | 423 | 250 | 125 | 62,5 | 354,5 | 377,5 | 110 | 16 | 59,0 | 55 | 122,4 | 660 | 230 | 270 | 17 | 214 | 20 | 135 | 254 | 525 | 187,5 |

ANSLUTNINGAR (ZB)



- 1 = Gängade anslutningar (EN, SMS, DS, BS, ISO, gas thread, NPT thread) och Clamp enligt (ISO, SMS, DIN)
- 2 = Flänsanslutningar EN (PN16, PN25) och ANSI (class 150/class 300)

Dimensioner i mm

| MODELL | 1 - ZB | 2 - ZB |
|----------|--------|--------|
| TL1/0039 | 89 | 121 |
| TL1/0100 | 89 | 121 |
| TL1/0139 | 89 | 121 |
| TL2/0074 | 98 | 130 |
| TL2/0234 | 98 | 130 |
| TL2/0301 | 98 | 130 |
| TL3/0234 | 124 | 156 |
| TL3/0677 | 124 | 156 |
| TL3/0953 | 134 | 166 |
| TL4/0535 | 159 | 191 |
| TL4/2316 | 159 | 189 |
| TL4/3497 | 159 | 189 |

TopLobe



Lobrotorumpar

DIN LOKALA KONTAKT:

www.johnson-pump.com/JPIIndustry/JohnsonPump_distributors.htm

SPX FLOW TECHNOLOGY POLAND SP. Z O.O.

Grunwaldzka 229, PL-85-451 Bydgoszcz, Poland

P: +48 52 5259 900

F: +48 52 5259 9909

E: ft.bydgoszcz.office@spx.com

För mer information om våra filialer världen över, godkännande och lokala representanter, se www.spx.com och www.johnson-pump.com. SPX Corporation förbehåller sig rätten att införliva våra senaste design- och materialändringar utan att på förhand meddela detta. Designelement, tillverkningsmaterial och information om mått såsom de beskrivs i denna rapport är endast till för din information och bör inte klassas som tillförlitliga om inte annat har bekräftats skriftligen.

Den gröna ">" är ett varumärke som tillhör SPX Corporation, Inc.

Utfärdat 03/2012 SB-JP-TL-SE

COPYRIGHT © 2012 SPX Corporation