

TopAir – TA-10

Persluchtgedreven Membraanpompen



Pompgegevens

Voorbeeld: TA-10 BPC

TA = TopAir
 10 = In- en uitgang, nominaal
 B = Kogelklep
 P = Materiaal natte delen
 C = Materiaal membranen

Technische gegevens

Max. debiet

20 l/min

Aansluitingen

Vloeistof in- uitlaat: 3/8" BSP (10 mm)
 (Alu/SS: 3/8" BSPT)

Luchtinlaat: 1/4" BSPT (met kogelklep)

Luchtuitlaat: Rc 3/8" (met muffler)

Slagvolume

Rubber membranen: 0,052 liter

PTFE membranen: 0,052 liter

Maximale persluchtdruk

TA-10 BP_, BTT, BXT: 0.2 - 0.5 MPa

TA-10 BA_, BS_: 0.2 - 0.7 MPa

Persluchtdruk

TA-10 BP_, BTT, BXT: 0.5 MPa

TA-10 BA_, BS_: 0.7 MPa

Max. deeltjesgrootte

Kleiner dan 1 mm

Gewicht

TA-10 BA_: 4.0 kg

TA-10 BS_: 6.4 kg

TA-10 BP_: 3.6 kg

TA-10 BTT: 5.5 kg

TA-10 BXT: 4.6 kg

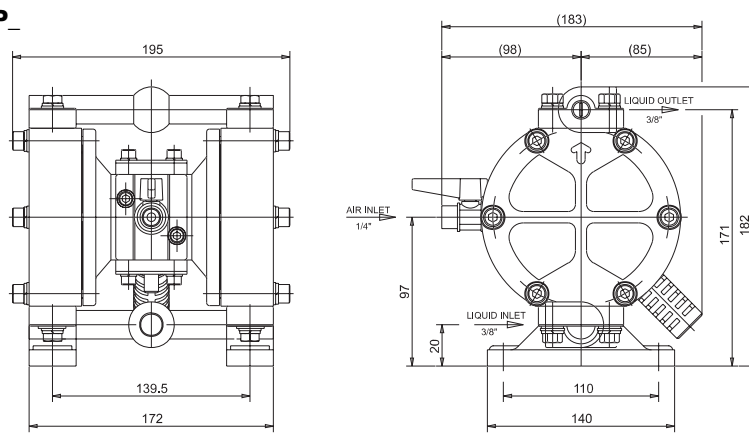
Materialen

Membranen	Natte delen				
	A: Aluminium	P: Polypropylene	S: Stainless steel	T: PTFE	X: PVC
C: Neoprene® (CR)	TA-10 BAC	TA-10 BPC	TA-10 BSC	-	-
N: Nitrile (NBR)	TA-10 BAN	TA-10 BPN	TA-10 BSN	-	-
E: Nordel® (EPDM)	-	-	-	-	-
S: Santoprene® (TPO)	TA-10 BAS	TA-10 BPS	TA-10 BSS	-	-
H: Hytrel® (TPEE)	TA-10 BAH	TA-10 BPH	TA-10 BSH	-	-
V: Viton® (FPM)	-	-	-	-	-
T: Teflon® (PTFE)	TA-10 BAT	TA-10 BPT	TA-10 BST	TA-10 BTT	TA-10 BXT

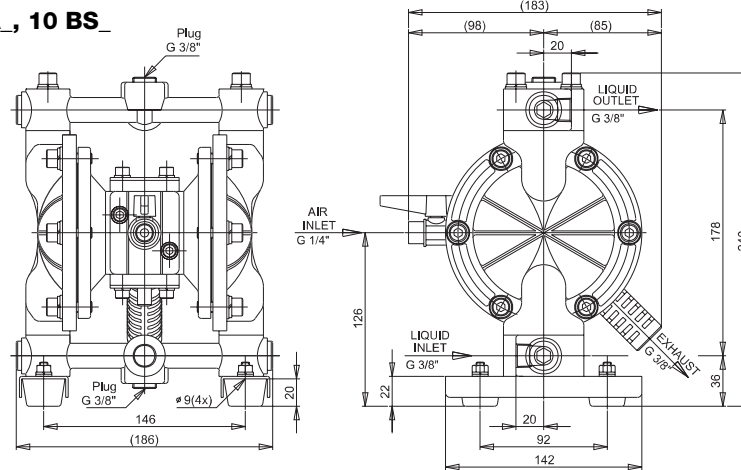
Nota: Materiaal voor kogelgeleider = polyamide. Kogelmateriaal voor Hytrel® membranen = Nitrile (NBR), voor Santopreen® pompen = Nordel® (EPDM).

Afmetingen

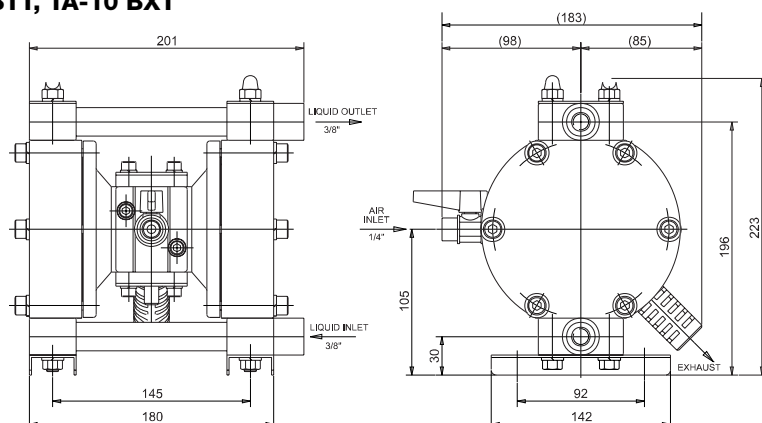
TA-10 BP



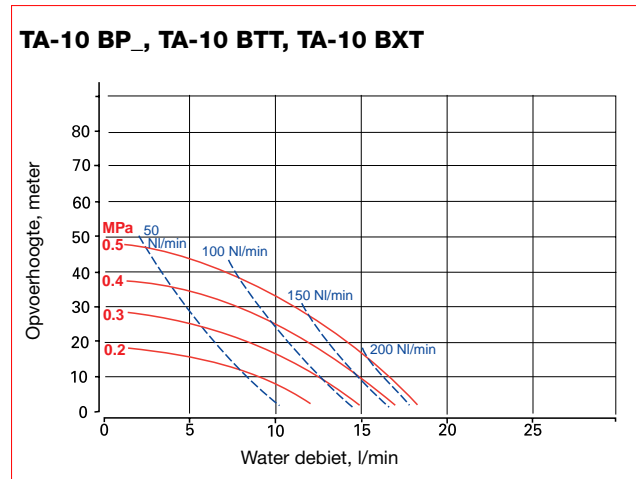
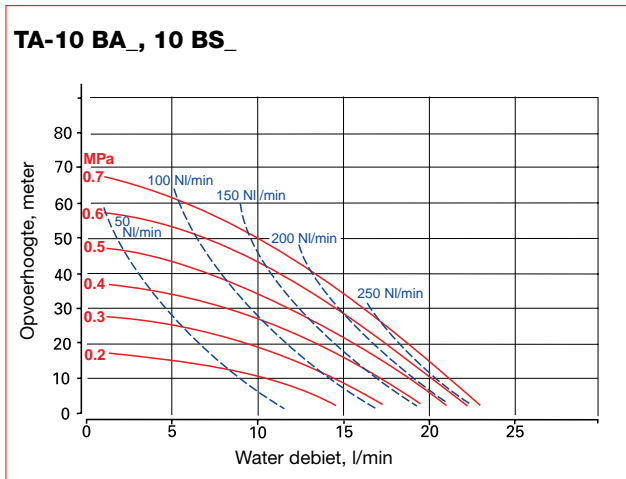
TA-10 BA, 10 BS



TA-10 BTT, TA-10 BXT



Performance curves (gebaseerd op water bij 20°C)



Om de beste levensduur voor membranen te garanderen, kies een pomp die 1,5 maal de gevraagde capaciteit aankan.

Opgepast: Persluchtdruk moet lager blijven dan 0.5 MPa voor PP, PTFE en PVDF pompen.



JOHNSON PUMP
Johnson Pump Belgium N.V.

