

# TopAir – TA-10

## Tryckluftsdrivna membranpumpar



### Modellspecifikation

#### Exempel: TA-10 BPC

TA = Familjenamn TopAir  
10 = In- och utlopp, nominellt  
B = Kulventil  
P = Material i vätskeberörda delar  
C = Membranmaterial

### Teknisk specifikation

#### Max kapacitet

20 l/min

#### Anslutningar

Vätskein-/utlopp: R3/8" (10 mm)  
(för Alu/SS: KR3/8")  
Tryckluftsinlopp: KR1/4" (med kulventil)  
Tryckluftsutlopp: Rc 3/8" (med ljuddämpare)

#### Volym/Slag

Gummimembran: 52 cc  
PTFE-membran: 52 cc

#### Tryckluftsområde

TA-10 BP\_, BTT, BXT: 0,2 - 0,5 MPa  
TA-10 BA\_, BS\_: 0,2 - 0,7 MPa

#### Max utloppstryck

TA-10 BP\_, BTT, BXT: 0,5 MPa  
TA-10 BA\_, BS\_: 0,7 MPa

#### Max partikelstorlek

Mindre än 1 mm

#### Vikt

TA-10 BA\_: 4,0 kg  
TA-10 BS\_: 6,4 kg  
TA-10 BP\_: 3,6 kg  
TA-10 BTT: 5,5 kg  
TA-10 BXT: 4,6 kg

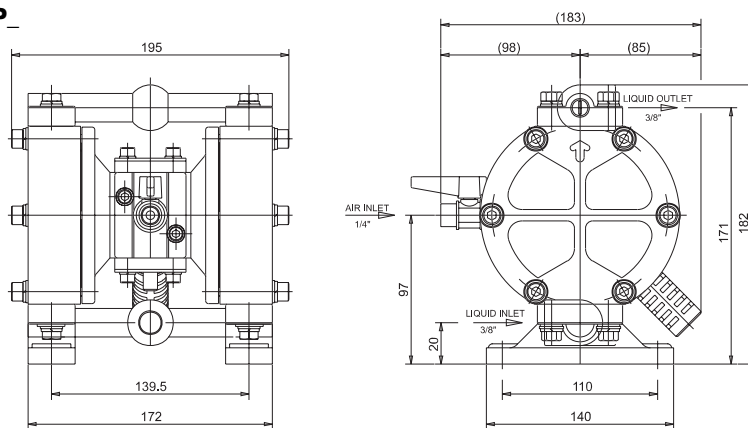
### Material

Membran	Vätskeberörda delar				
	A: Aluminium	P: Polypropylen	S: Syrafast stål	T: PTFE	X: PVC
C: Neoprengummi® (CR)	TA-10 BAC	TA-10 BPC	TA-10 BSC	-	-
N: Nitrilgummi (NBR)	TA-10 BAN	TA-10 BPN	TA-10 BSN	-	-
E: Nordel® (EPDM)	-	-	-	-	-
S: Santopren® (TPO)	TA-10 BAS	TA-10 BPS	TA-10 BSS	-	-
H: Hytrel® (TPEE)	TA-10 BAH	TA-10 BPH	TA-10 BSH	-	-
V: Viton® (FPM)	-	-	-	-	-
T: Teflon® (PTFE)	TA-10 BAT	TA-10 BPT	TA-10 BST	TA-10 BTT	TA-10 BXT

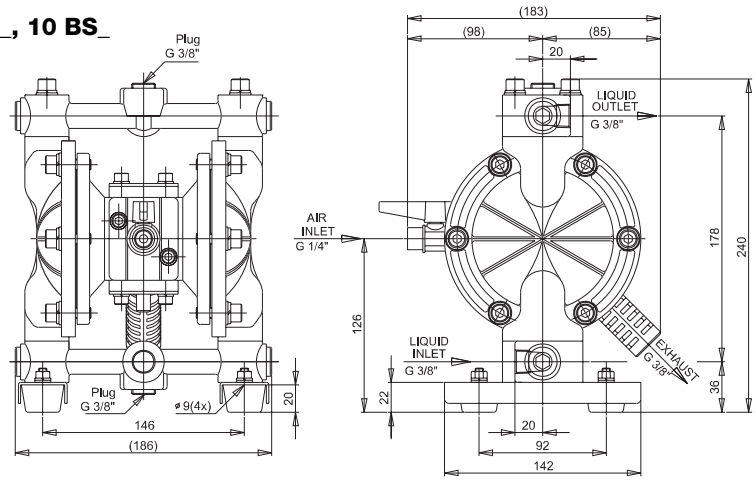
**Anm:** Ventilhylsa av polyamid. I pumpar med membran av Hytrel® är kulan av Nitril (NBR), och med membran av Santopren® är kulan av Nordel® (EPDM).

# Mått ritningar

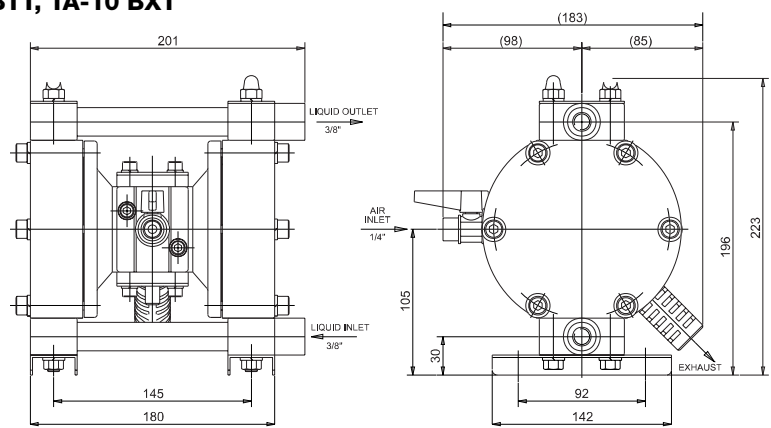
## TA-10 BP



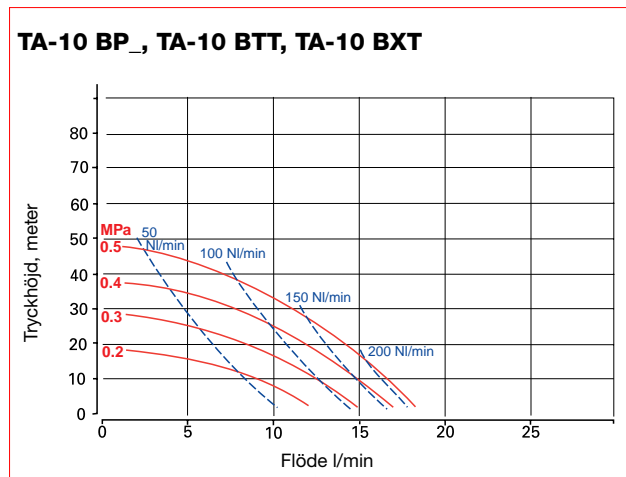
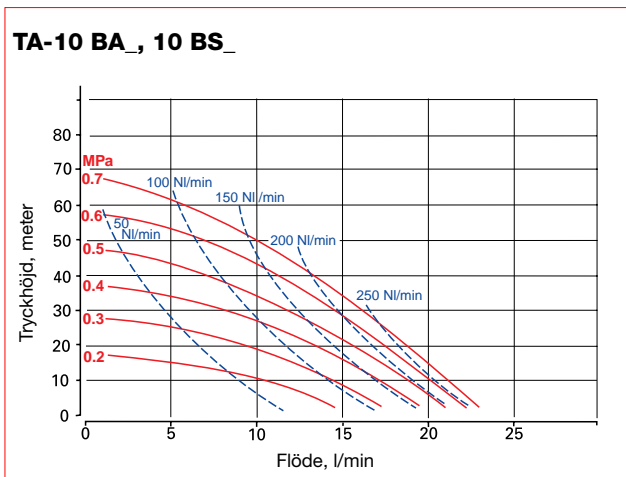
## TA-10 BA, 10 BS



## TA-10 BTT, TA-10 BXT



## Flödeskurvor (baserat på vatten vid 20°C)



För att uppnå bästa membranlivslängd och mest effektiva luftförbrukning bör man välja en pump som ger 1,5 gånger den önskade kapaciteten.

**Obs!** För pumpar i Polypropylen, PTFE och PVDF måste lufttrycket hållas under 0.5 MPa.



**JOHNSON PUMP**  
Johnson Pump Orebro AB  
Division Johnson Pump Svenska

