

TopAir – TA-15

Persluchtgedreven Membraanpompen



Pompgegevens

Voorbeeld: TA-15 BAC / 15 FPC

TA = TopAir
 15 = In- en uitgang, nominaal
 B = Kogelklep
 F = Flap
 A/P = Materiaal natte delen
 C = Materiaal membranen

Technische gegevens

Max. debiet

45 l/min

Aansluitingen

Vloeistof in- uitlaat: 1/2" BSP (12 mm)
 (Alu/SS: 1/2" BSPT)

Luchtinlaat: 1/4" BSPT (met kogelklep/flap)

Luchtuitlaat: Rc 3/8" (met muffler)

Slagvolume

Rubber membranen: 0,070 liter

PTFE membranen: 0,070 liter

Maximale persluchtdruk

TA-15 FP_, FV_, FTT, FXT: 0.2 - 0.5 MPa

TA-15 BA_, BS_: 0.2 - 0.7 MPa

Persluchtdruk

TA-15 FP_, FV_, FTT, FXT: 0.5 MPa

TA-15 BA_, BS_: 0.7 MPa

Max. deeltjesgrootte

Kleiner dan 1 mm

Gewicht

TA-15 BA_: 4.0 kg

TA-15 BS_: 6.5 kg

TA-15 FP_: 3.6 kg

TA-15 FV_: 3.8 kg

TA-15 FTT: 7.0 kg

TA-15 FXT: 6.0 kg

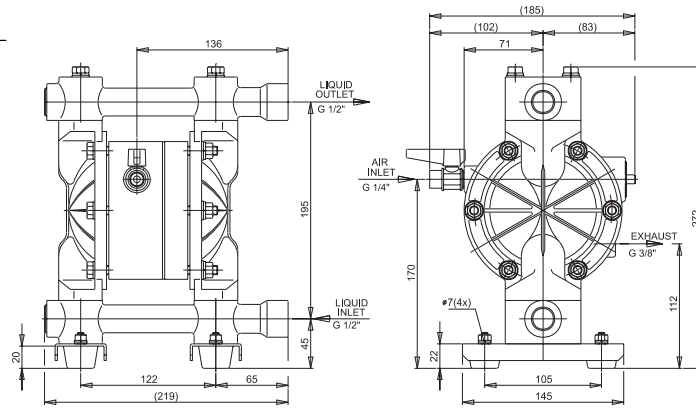
Materialen

Membranen	Natte delen					
	A: Aluminium	P: Polypropylene	S: Stainless steel	T: PTFE	V: PVDF	X: PVC
C: Neoprene® (CR)	TA-15 BAC	TA-15 FPC	TA-15 BSC	-	-	-
N: Nitrile (NBR)	TA-15 BAN	TA-15 FPN	TA-15 BSN	-	-	-
E: Nordel® (EPDM)	-	-	-	-	-	-
S: Santoprene® (TPO)	TA-15 BAS	TA-15 FPS	TA-15 BSS	-	-	-
H: Hytrel® (TPEE)	TA-15 BAH	TA-15 FPH	TA-15 BSH	-	-	-
V: Viton® (FPM)	-	-	-	-	-	-
T: Teflon® (PTFE)	TA-15 BAT	TA-15 FPT	TA-15 BST	TA-15 FTT	TA-15 FVT	TA-15 FXT

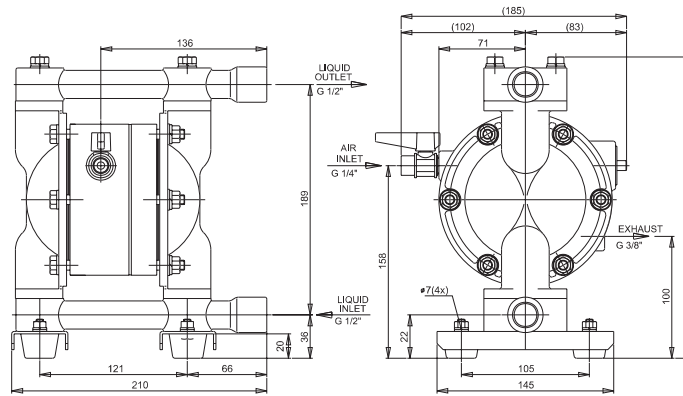
Nota: Kogelmateriaal voor Hytrel® membranen = Nitrile (NBR), voor Santopreen® pompen = Nordel® (EPDM).

Afmetingen

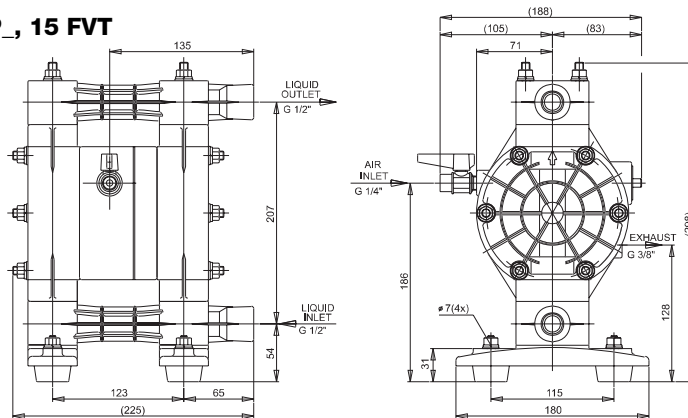
TA-15 BA



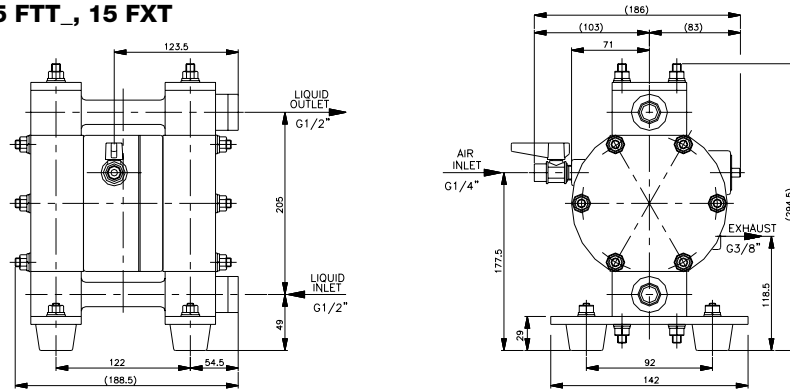
TA-15 BS



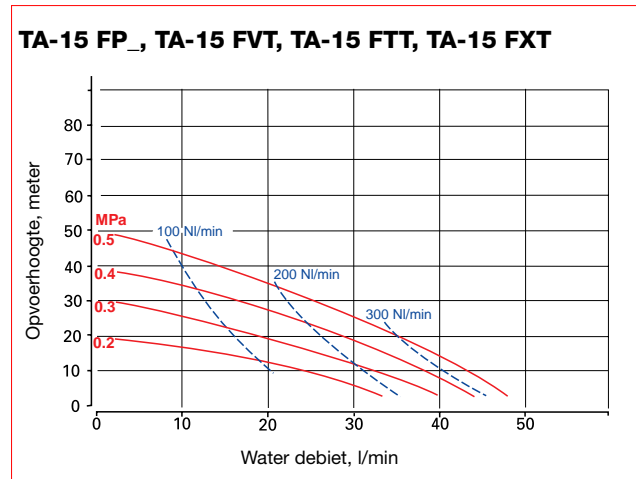
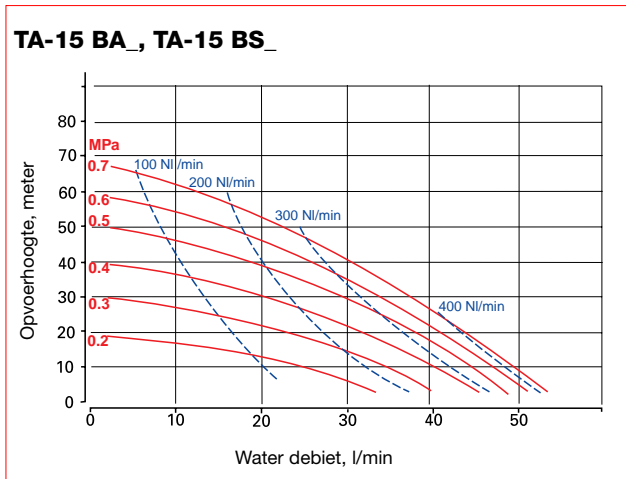
TA-15 FP, 15 FVT



TA-15 FTT, 15 FXT



Performance curves (gebaseerd op water bij 20°C)



Om de beste levensduur voor membranen te garanderen, kies een pomp die 1,5 maal de gevraagde capaciteit aankan.

Opgepast: Persluchtdruk moet lager blijven dan 0.5 MPa voor PP, PTFE en PVDF pompen.



JOHNSON PUMP
Johnson Pump Belgium N.V.

