

TopAir – TA-20

Tryckluftdrivna membranpumpar



Modellspecifikation

Exempel: TA-20 BPC

TA = Familjenamn TopAir
20 = In- och utlopp, nominellt
B = Kulventil
P = Material i vätskeberörda delar
C = Membranmaterial

Teknisk specifikation

Max kapacitet

100 l/min

Anslutningar

Vätskein-/utlopp: R3/4" (20 mm)

Tryckluftsinlopp: KR3/8" (med kulventil)

Tryckluftsutlopp: Rc 3/4" (med ljuddämpare)

Volym/Slag

Gummimembran: 350 cc

PTFE-membran: 240 cc

Tryckluftsområde

TA-20 BP_, BTT, BXT: 0.2 - 0.5 MPa

TA-20 BA_, BS_: 0.2 - 0.7 MPa

Max utloppstryck

TA-20 BP_, BTT, BXT: 0.5 MPa

TA-20 BA_, BS_: 0.7 MPa

Max partikelstorlek

Mindre än 2 mm

Vikt

TA-20 BP_: 8 kg

TA-20 BA_: 9 kg

TA-20 BS_: 15 kg

TA-20 BTT: 15 kg

TA-20 BXT: 13 kg

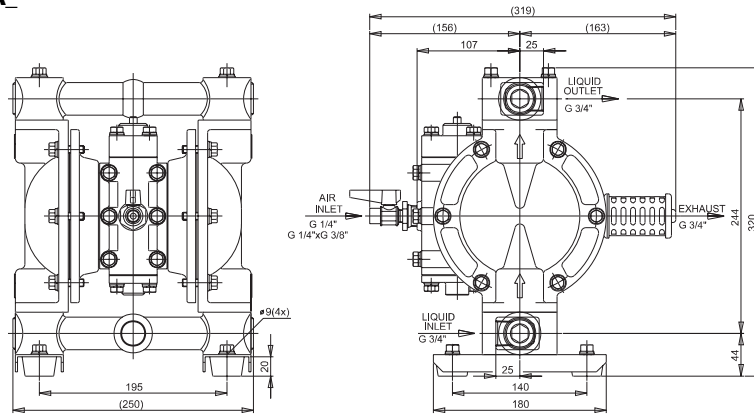
Material

Membran	Vätskeberörda delar				
	A: Aluminium	P: Polypropylen	S: Syrafast stål	T: PTFE	X: PVC
C: Neoprengummi® (CR)	TA-20 BAC	TA-20 BPC	TA-20 BSC	–	–
N: Nitrilgummi (NBR)	TA-20 BAN	TA-20 BPN	TA-20 BSN	–	–
E: Nordel® (EPDM)	TA-20 BAE	TA-20 BPE	TA-20 BSE	–	–
S: Santopren® (TPO)	TA-20 BAS	TA-20 BPS	TA-20 BSS	–	–
H: Hytre® (TPEE)	TA-20 BAH	TA-20 BPH	TA-20 BSH	–	–
V: Viton® (FPM)	TA-20 BAV	TA-20 BPV	TA-20 BSV	–	–
T: Teflon® (PTFE)	TA-20 BAT	TA-20 BPT	TA-20 BST	TA-20 BTT	TA-20 BXT

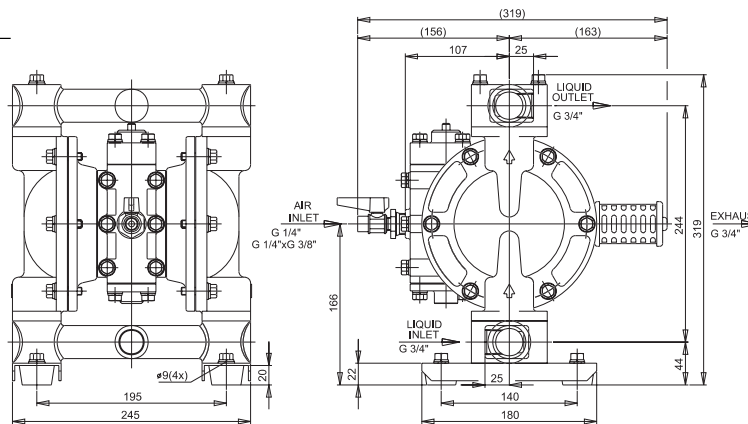
Anm: I pumpar med membran av Hytre® är kulan av Nitril (NBR), och med membran av Santopren® är kulan av Nordel® (EPDM).

Måttritningar

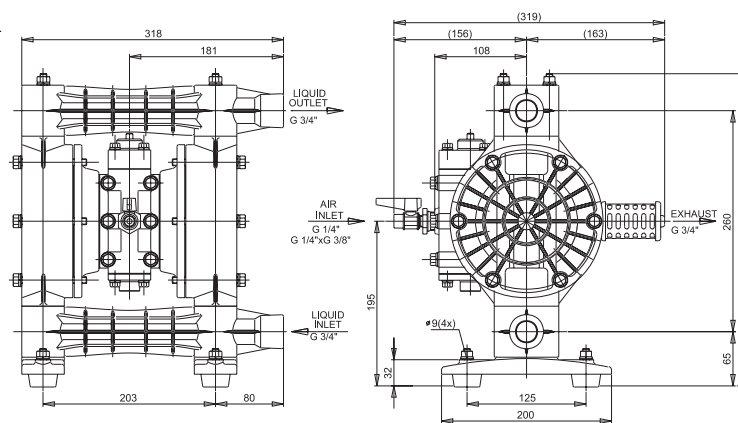
TA-20 BA



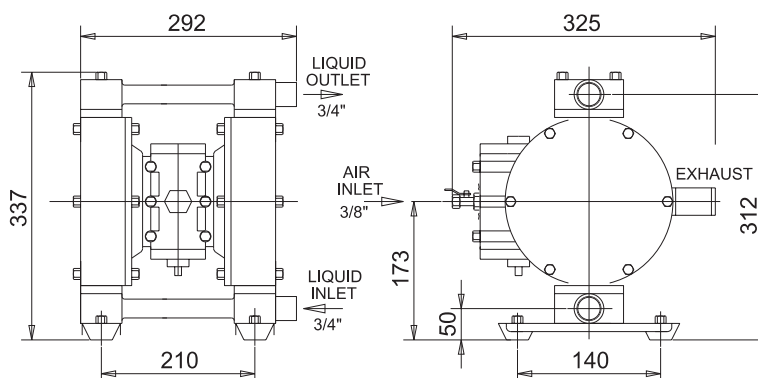
TA-20 BS



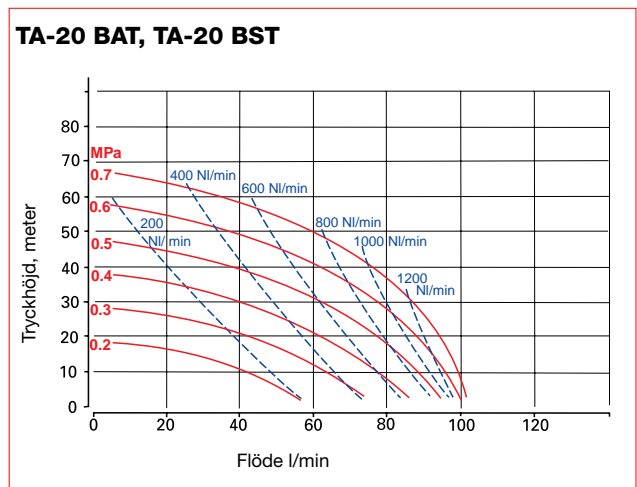
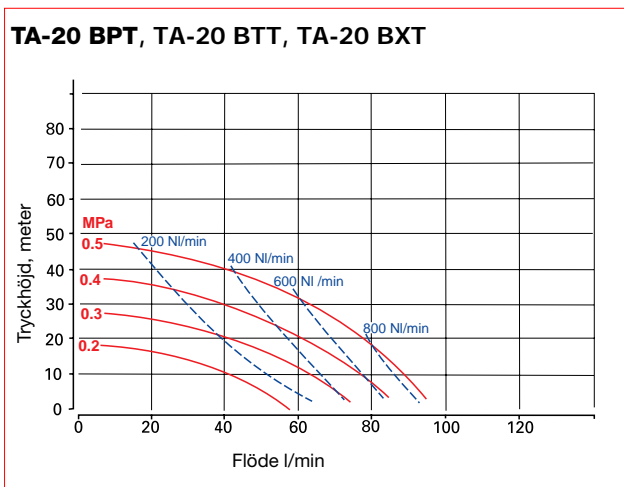
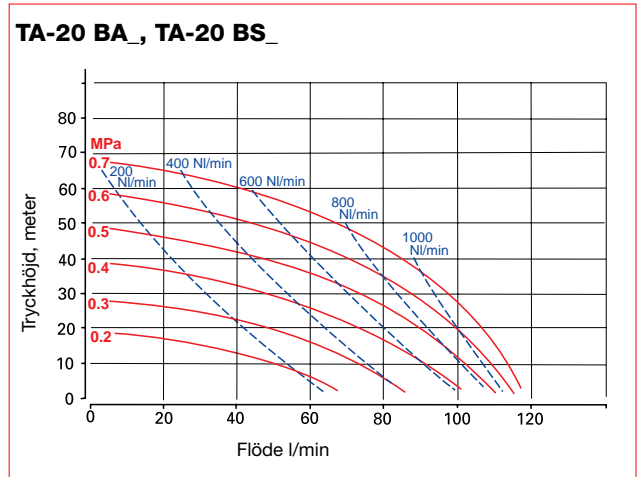
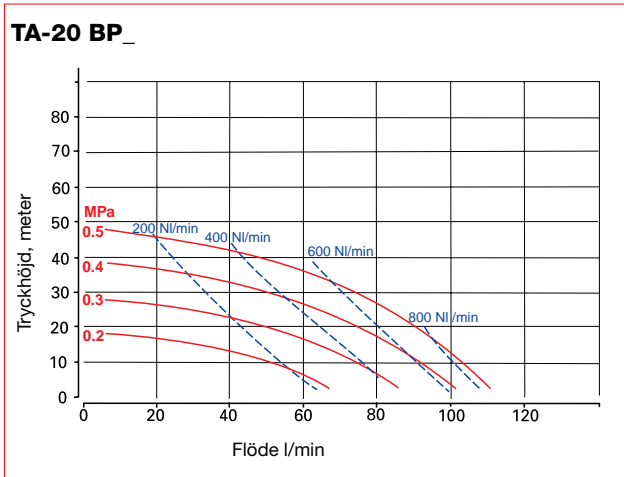
TA-20 BP



TA-20 BTT, TA-20 BXT



Flödeskurvor (baserat på vatten vid 20°C)



För att uppnå bästa membranlivslängd och mest effektiva luftförbrukning bör man välja en pump som ger 1,5 gånger den önskade kapaciteten.

Obs! För pumpar i Polypropylen, PTFE och PVDF måste lufttrycket hållas under 0.5 MPa.



JOHNSON PUMP
Johnson Pump Orebro AB
Division Johnson Pump Svenska

