

# Tigerholm

AN SPX BRAND



## Tigex Dragluckor

### Dragluckans betydelse







I nästan alla värmeanläggningar är skorstensdraget högre än pannans behov. Draget kan variera från 0 till 100 Pa under en eldningssäsong. Dragvariationerna beror på temperaturskillnader och skiftande vindförhållanden. Detta leder till sämre verkningsgrad, dålig förbränning och driftstörningar. Oavsett om man eldar med olja, gas, ved, flis eller pellets, är ett stabilt skorstensdrag lika viktigt.

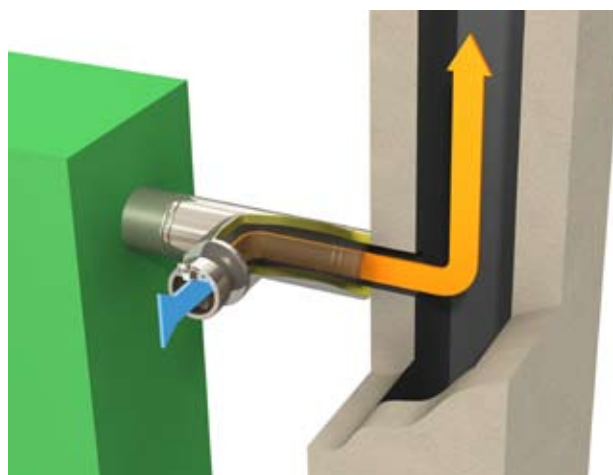
Dragluckan gör att draget förblir konstant över hela eldningssäsongen och säkerställer därmed en optimalt gynnsam förbränning. Dragluckan är dessutom mycket viktig för att ventilerar bort kondensfukt i skorstenen vid olje- och gaseldning samt att sänka rögkastemperaturen i skorstenen vid vedeldning.

### Dragluckor från SPX Tigerholm

Med vårt dragluckeprogram, innehållande vår egenutvecklade Tigex samt dragluckor från Kutzner+Weber, Europas ledande tillverkare inom avgastekniska produkter, kan vi erbjuda ett heltäckande program av högkvalitativa dragluckor för effekter ända upp till 1 MW. Med olika fästplåtar kan dragluckorna monteras på sotluckor, muras in i skorstensväggar eller monteras direkt på både runda och fyrkantiga rökrör.

## Fördelar med dragluckor

-  Konstant skorstensdrag
-  Bränslebesparing
-  Minskade miljöfarliga utsläpp
-  Ökad driftsäkerhet
-  Elimineras risk för soteld
-  Ventilerar bort kondensfukt



SPX®

# Tekniska data

För optimal funktion på anläggningen krävs rätt luftmängd genom dragluckan. Avgörande för rätt storlek på dragluckan är skorstenshöjden, skorstensarean och anläggningens effekt.

## Dimensionering

Modell	Effekt	Max. höjd	Max. diameter/area
Tigex 25	< 25 kW	< 8 m	125 mm/169 cm <sup>2</sup>
Tigex 50	< 100 kW	< 14 m	200 mm/338 cm <sup>2</sup>
KW 012	< 45 kW	< 7 m	200 mm/338 cm <sup>2</sup>
KW 012	< 45 kW	< 9 m	150 mm/169 cm <sup>2</sup>
KW 05 Mu	< 100 kW	< 14 m	200 mm/338 cm <sup>2</sup>
KW Z 150	< 100 kW	< 12 m	200 mm/338 cm <sup>2</sup>
KW Z 180	< 250 kW	< 15 m	200 mm/338 cm <sup>2</sup>
KW ZUK 250	< 750 kW	< 15 m	400 mm/1 352 cm <sup>2</sup>
KW ZUK 250 SG	< 750 kW	< 30 m	400 mm/1 352 cm <sup>2</sup>

RSK nr	Art nr	Beskrivning
		<b>Tigex dragluckor</b>
885 25 25	60300S	Tigex 25 för montering på fästplåt
885 25 44	60390/100S	Tigex 25 med adapter för runda rökrör Ø 100 mm
-	60390/115S	Tigex 25 med adapter för runda rökrör Ø 115 mm
885 25 45	60390/120S	Tigex 25 med adapter för runda rökrör Ø 120 mm
885 25 46	60390/130S	Tigex 25 med adapter för runda rökrör Ø 130 mm
885 25 26	61500	Tigex 50, utan adapter, inner Ø 150 mm
-	61500/130S	Tigex 50 med adapter för runda rökrör Ø 130 mm
-	61500/150S	Tigex 50 med adapter för runda rökrör Ø 150 mm
-	61500/180S	Tigex 50 med adapter för runda rökrör Ø 180 mm
-	61510S	Tigex 50 med adapter för inskärning i rökrör
-	61515S	Tigex 50 med adapter för sotlucka nr 2
-	61520S	Tigex 50 med adapter för CTC med 52° vinkel
		<b>Fästplåtar till Tigex 25</b>
885 25 35	60350S	för CTC 161, 171, 265, Total, Elkombi, EV 115, Regent m fl
885 25 36	60351S	för CTC 130, 170, Egor TE71, D1, Värmebaronen, TMV & Diom
885 25 37	60352S	för Euronom A-25 och Norah 3000
885 25 38	60353S	för sotlucka Nr. 1
885 25 39	60354S	för sotlucka Nr. 2
885 25 40	60386S	för fyrkantiga rökrör
885 25 41	60355S	för inurning (140 x 140 mm)
-	60335S	för Focus
		<b>Kutzner+Weber dragluckor</b>
885 25 31	64125S	KW 05 med adapter för inurning, 140 x 200 mm
885 25 32	64110S	KW 012 med adapter för inskärning i rökrör
885 25 33	64115S	KW 012 med adapter för sotlucka nr 2
885 25 34	64120S	KW 012 med adapter för CTC med 52° vinkel
885 25 49	64105S	KW 012 med adapter för runda rökrör - Ø 100-180 mm
885 25 50	64130S	KW Z 150 med adapter för runda rökrör, max. Ø 300 mm
885 25 51	64135S	KW Z 180 med adapter för runda rökrör, max. Ø 400 mm
-	64140S	KW ZUK 250 med adapter för runda rökrör, max. Ø 600 mm
-	64145S	KW ZUK 250 SG med adapter för runda rökrör, max Ø 600 mm

SPX Tigerholm Products AB, Bryggavägen 113, 178 31 Ekerö, Sweden

Phone: +46 8 560 340 30 Fax: +46 8 560 342 60

E-mail: tigerholm.se@processequipment.spx.com

For more information about our worldwide locations, approvals, certifications, and local representatives, please visit [www.tigerholm.com](http://www.tigerholm.com).

SPX Corporation reserves the right to incorporate our latest design and material changes without notice or obligation.

Design features, materials of construction and dimensional data, as described in this bulletin, are provided for your information only and should not be relied upon unless confirmed in writing.

Issued: 01/2009 Copyright © 2008 SPX Corporation

**SPX**<sup>®</sup>  
WHERE IDEAS MEET INDUSTRY